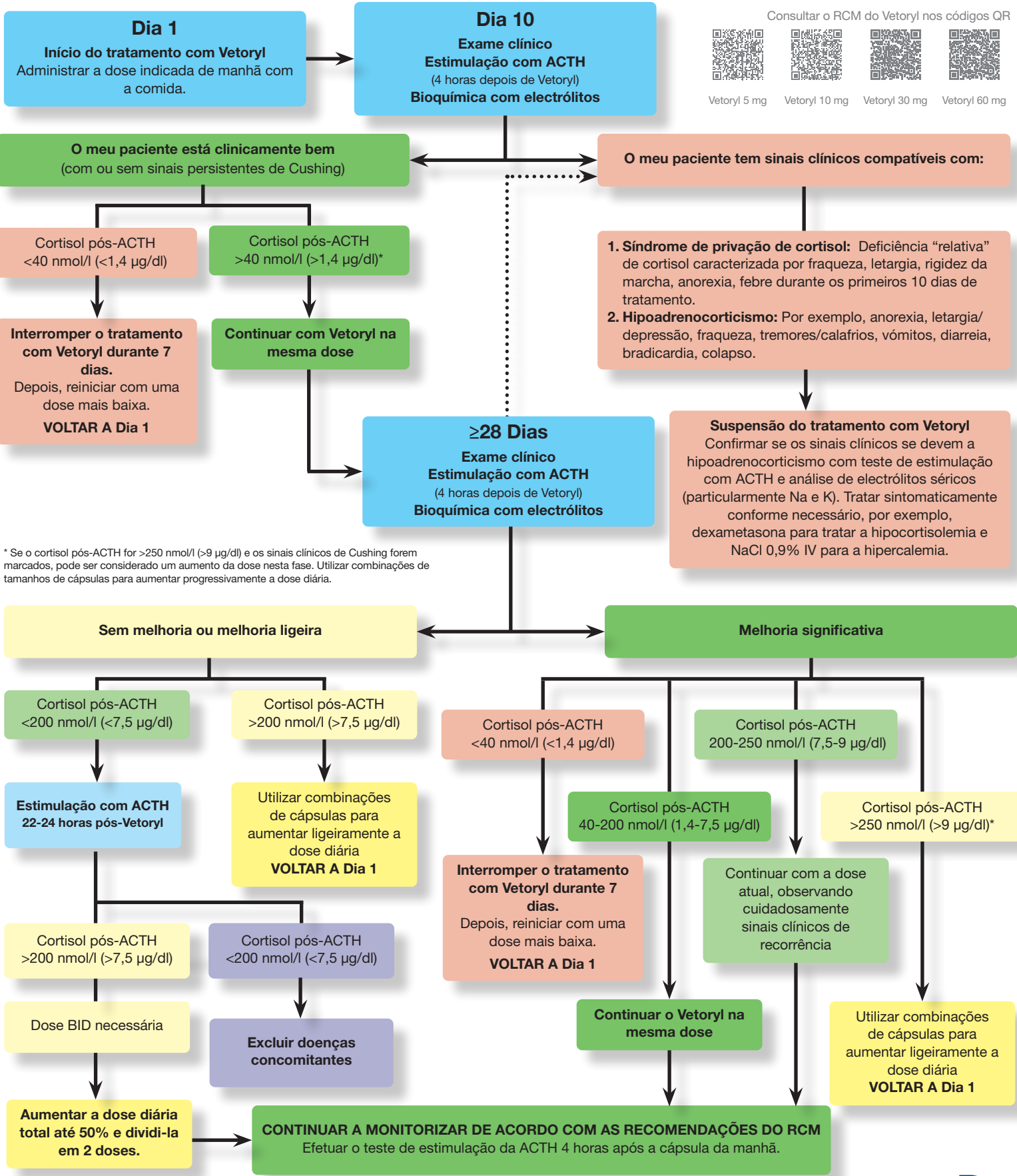




Monitorização do tratamento com Vetoryl com estimulação com ACTH



* Se o cortisol pós-ACTH for >250 nmol/l (>9 µg/dl) e os sinais clínicos de Cushing forem marcados, pode ser considerado um aumento da dose nesta fase. Utilizar combinações de tamanhos de cápsulas para aumentar progressivamente a dose diária.